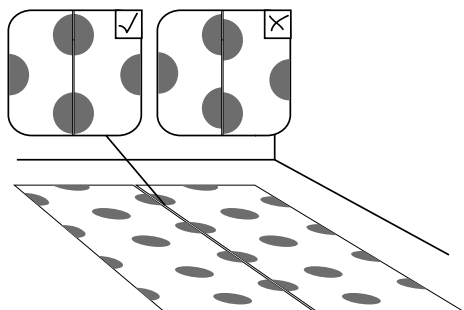


Infolinia 22 844 03 98

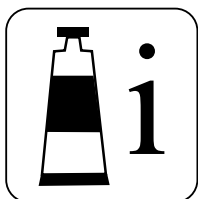


Reklamacje:

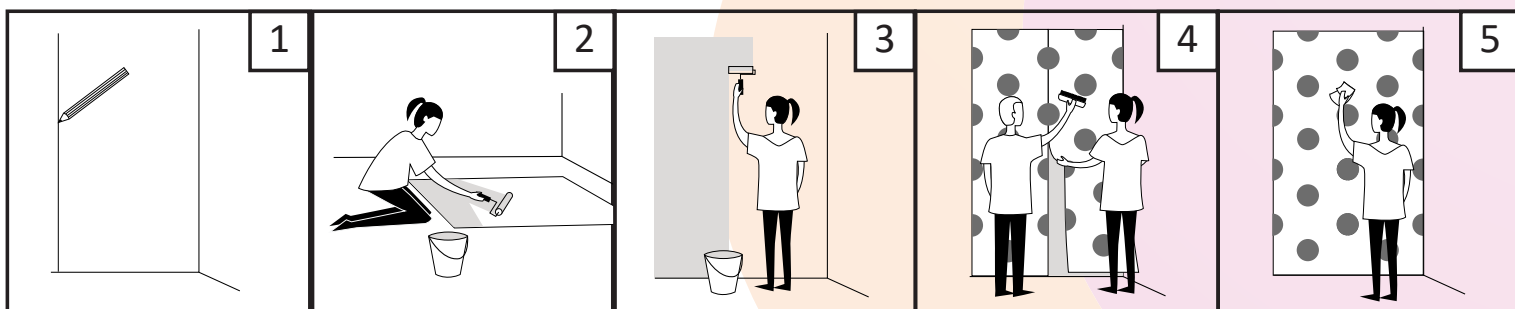
Przed przyklejeniem fototapety należy rozwinąć wszystkie jej części (bryty) i sprawdzić czy nie posiadają wad jawnych (deformacji, odbarwień itp.) Wszystkie reklamacje są uwzględnione przez producenta tylko przy zwrocie kompletnego towaru w oryginalnym opakowaniu. Tapety zerwane ze ściany nie podlegają reklamacji ani zwrotom. Tapet produkowanych „na wymiar” nie można zwrócić poza uzasadnionymi wadami produktu.

Instrukcja montażu tapet lateksowych i z podłożem papierowym

Osoby nie posiadające praktyki w przyklejaniu fototapet proszę o uważne przeczytanie i zastosowanie poniższych wskazówek. Pomoc drugiej osoby w czasie klejenia będzie nieoceniona. Jeżeli to możliwe, tapety należy rozwinąć przed klejeniem aby się wyprostowały.



Powierzchnie ściany należy wcześniej zagruntować (co najmniej 2 godziny przed rozpoczęciem tapetowania) klejem rozcieńczonym wg instrukcji w proporcjach do gruntowania lub dowolnym gruntem malarskim. Klej należy przygotować zgodnie z instrukcją na jego opakowaniu.



1. Narysować pionową linię (przyda się nić plus ciężarek) w miejscu gdzie będzie znajdowała się krawędź fototapety. Dokładne pionowe przyklejenie pierwszej bryty zagwarantuje równe przyklejenie całej tapety wzdłuż ściany.
2. Przygotowany wcześniej klej nanieść na fototapetę rozłożonej na równej i czystej powierzchni pędzlem lub wałkiem do farby.
3. Klej nanieść na ścianę szerokim pędzlem lub wałkiem do farby.
4. Przyłożyć do ściany tapetę i docisnąć np. wałkiem tapicerskim lub krótkowłosym. Nie należy tego robić szmatą bądź ręką. Łatwo w ten sposób uszkodzić fototapetę. Poszczególne bryty należy kleić „na styk”. Aby ułatwić sobie pracę wcześniej można je poukładać w kolejności.
5. Nadmiar kleju usunąć delikatnie wilgotną ściereczką.